

### Office de Tourisme Pierrefonds, Lisières de l'Oise

## Chasse aux trésors des Lisières de l'Oise

Début le lundi 14 juin

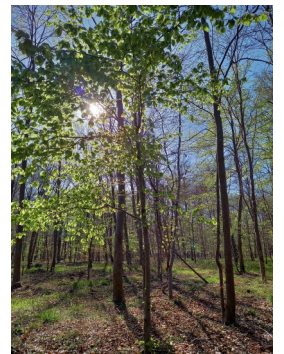


Eglise de Croutoy

L'Office de Tourisme Pierrefonds, Lisières de l'Oise organise pour la 1ère année une chasse aux trésors de son territoire.

50 énigmes divisées en 7 chapitres vous feront découvrir ou redécouvrir l'histoire, l'architecture et la vie du territoire.

Le 1er chapitre est lancé le lundi 14 juin, aucun délai pour s'inscrire ! Chacun à son rythme et selon son emploi du temps, le chapitre suivant est disponible toutes les deux semaines afin de garantir à tous le temps de résoudre les énigmes !



Forêt de Cuisse-la-Motte



Lavoir de Pierrefonds -  
rue du bois d'Aucourt

**Inscription obligatoire** auprès de l'Office de Tourisme, seul(e) ou en équipe.

Fin prévue la deuxième quinzaine de septembre.

### **TARIF :**

Gratuit pour tous !



Serre de Courtieux

## Inscription obligatoire à l'accueil de l'Office de Tourisme

### **Contact :**

**Office de Tourisme Pierrefonds, Lisières de l'Oise**

03.44.42.81.44 / [contact@destination-pierrefonds.fr](mailto:contact@destination-pierrefonds.fr)