

tri-mag

BULLETIN D'INFORMATION DU TRI SELECTIF DE LA CCCA

COMMUNAUTE
DE COMMUNES
DU CANTON D'ATTICHY



N°10
Janvier 2008

Communauté de Communes
du Canton d'Attichy
ZI - 4, rue des Surcens
60350 Attichy

Tél : 03 44 42 72 25
Fax : 03 44 42 72 26
E-mail : contact@comcca.com
www.comcca.net

Eduquer pour préserver l'environnement



DOSSIER SPECIAL

Opération
de sensibilisation
dans nos écoles page 2

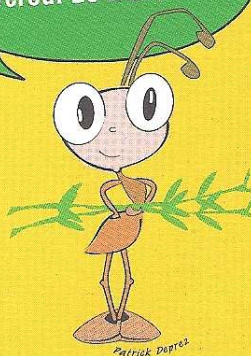
Où va le contenu
de vos bacs jaunes ? page 3

Collecte et traitement
des déchets ménagers page 3

Tri sélectif
dans nos communes page 4

Vos efforts récompensés page 4

La collecte
des déchets verts
reprenra
le mercredi 26 mars 2008



Edito

*Chère Madame
Cher Monsieur*

Dans ce premier numéro du Tri-Mag 2008, qu'il me soit tout d'abord permis, au nom des Vice-Présidents, des Délégués et du Personnel de la Communauté de Communes de vous souhaiter : « Bonne et Heureuse Année », et de vous dire notre volonté à remplir au mieux notre mission au service de l'environnement.

Cette année passée a vu la mise en place d'une nouveauté concernant les bacs jaunes. En effet, vous avez maintenant la possibilité de mettre dans le même contenant les emballages ménagers et les journaux-magazines. Mais attention ! Ceux-ci doivent être débarrassés de leur enveloppe plastique. Rappelons également que les matériaux en polystyrène ne doivent pas être mis dans ces bacs. Merci d'avance de votre habituelle coopération pour un tri sélectif réussi.

Pour 2008, des sacs en papier biodégradable pourront être distribués gratuitement pour faciliter la collecte des déchets verts en porte à porte. Une enquête réalisée par le personnel de la CCCA de février à mars permettra de connaître les réels besoins de chacun.

Je vous remercie par avance de leur réserver un bon accueil.

Croyez en nos sentiments
les meilleurs.

Le Président

OPERATION DE SENSIBILISATION DANS NOS ECOLES

Comment se passe la sensibilisation ?

Notre ambassadrice du tri, Laurence JAKUBOWSKI, a pour mission d'éduquer nos jeunes citoyens au respect de l'environnement. Elle intervient gratuitement dans les classes maternelles et élémentaires en proposant des animations pédagogiques et ludiques adaptées. Après une présentation détaillée des consignes de tri et de la collecte sélective, des activités sont mises en place : ateliers de fabrication de papier recyclé, jeux, vidéos...

Une synthèse de l'intervention est ensuite effectuée à l'aide d'un "Guide du Tri" remis aux élèves.

Des visites organisées de la déchetterie et du centre de tri aident les enfants à prendre conscience de l'importance du recyclage.

Les élèves de l'école du Vandy à Cuise-la-Motte, ont été les premiers à être initiés aux "gestes de tri". Les écoliers de Pierrefonds, Attichy, Berneuil-sur-Aisne, Autrèches, Couloisy, Saint-Pierre-lès-Bitry, Courtieux et Bitry accueilleront prochainement notre ambassadrice.



Visite d'un centre de tri à St-Just-en-Chaussée avec les classes de CM1 et CM2 de l'Ecole Vandy de Cuise-la-Motte



Visite de la déchetterie à Attichy



Atelier de fabrication de papier recyclé

Ces interventions atteignent un très large et jeune public sensible aux questions environnementales. Citoyens de demain, les enfants sont un relais efficace auprès des adultes.

L'engagement de la CCCA dans cette démarche de sensibilisation aux gestes du tri est fondamental pour un "Développement Durable" qui ne peut exister sans l'implication de chacun au niveau local.

L'appel des enfants pour protéger la Nature !



Depuis quelques années, nous participons à l'opération "Nettoyons la Nature", nous avons constaté qu'il y avait trop de déchets dans les rues ! Alors, nous les avons ramassés, mais ce n'est pas à nous de faire cela !!! Chers citoyens, c'est à vous d'éviter de mettre vos déchets à terre et de les trier correctement en utilisant les poubelles adaptées.

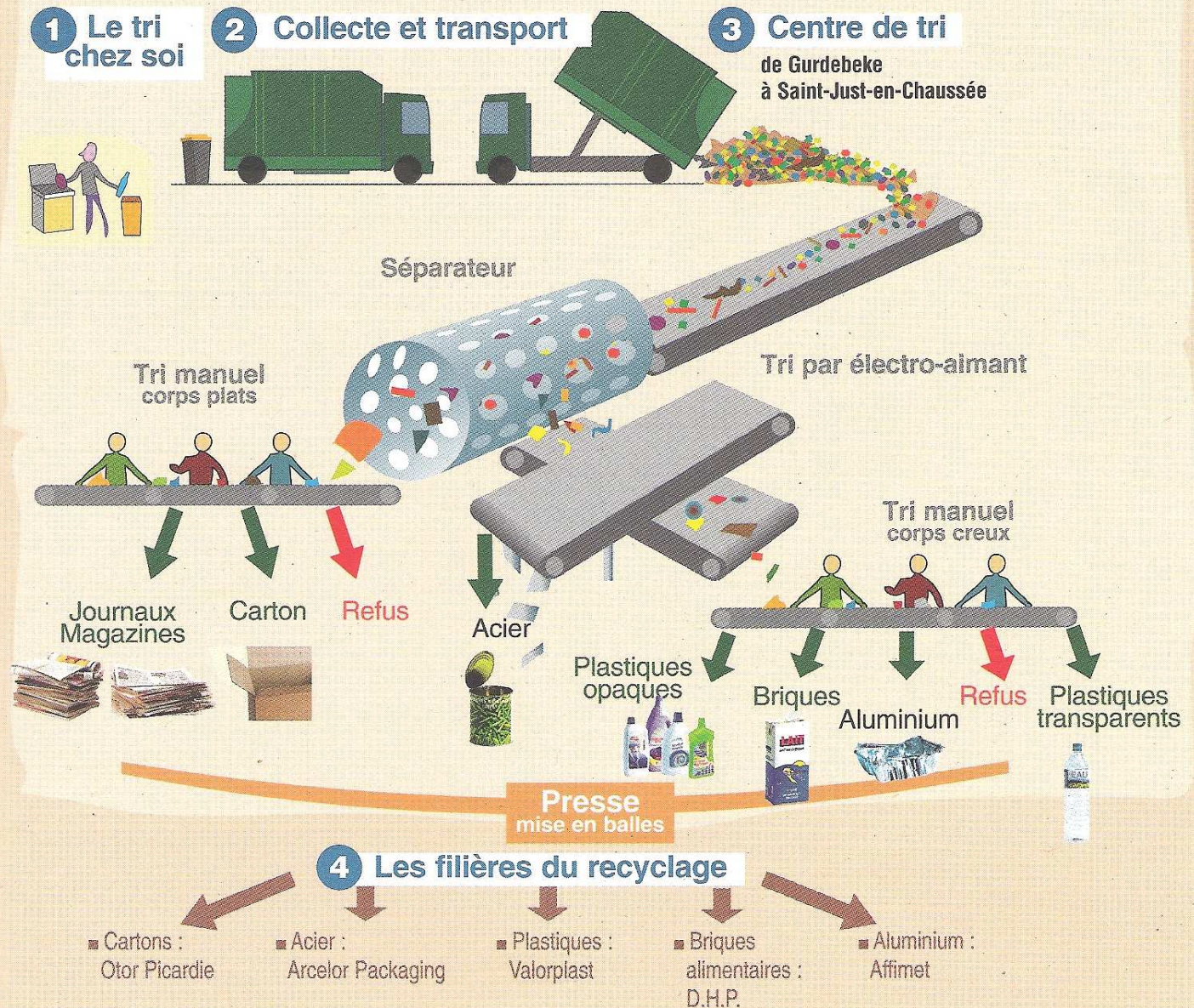
Ras-le-bol de la pollution, réagissez !!!!
Protégez votre environnement.

Les élèves de l'école primaire d'Autrèches



Où va le contenu de vos bacs jaunes ?

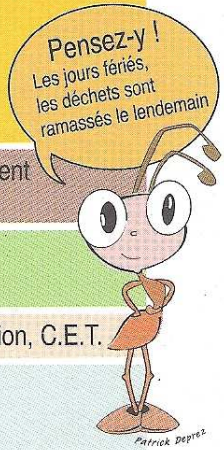
Les emballages ménagers des bacs jaunes, collectés par les ripeurs de la CCCA, sont transportés au centre de tri... Lieu d'une dernière préparation avant le recyclage.



Collecte et traitement des déchets ménagers

RAPPEL
Journaux, magazines sont à mettre en vrac dans le bac jaune.

DECHETS COLLECTES	FREQUENCE DE COLLECTE	TRAITEMENT
Bac jaune Bouteilles et flacons en plastique Boîtes métalliques Cartons Briques alimentaires Journaux-magazines	Collecte à domicile 1 fois par semaine	Centre de tri puis filière de recyclage
Ordures ménagères	Collecte à domicile 1 fois par semaine	Centre d'Enfouissement Technique (C.E.T.)
Déchets verts	Collecte à domicile 1 fois par semaine de mars à novembre	Compostage
Encombrants	Apport en déchetterie	Valorisation, dépollution, C.E.T.
Verre Bouteilles, pots et bocaux en verre	Apport volontaire aux conteneurs	Recyclage



Les brèves du tri-mag

Horaires de la déchetterie



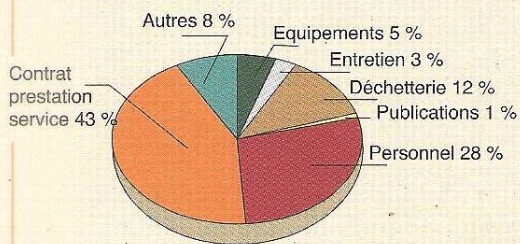
Du 1 ^{er} octobre au 31 mars	
Lundi, mercredi, jeudi, vendredi	10h-12h / 14h-17h
Samedi	10h-12h / 14h-19h
Dimanche	10h-13h

Du 1 ^{er} avril au 30 septembre	
Lundi, mercredi, jeudi, vendredi	9h-12h / 15h-19h
Samedi	9h-12h / 14h-19h
Dimanche	9h-13h

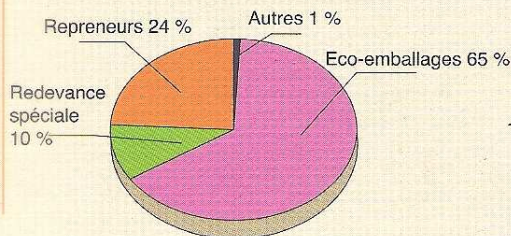
Fermée le mardi et les jours fériés.
Le samedi et le dimanche sont interdits aux artisans.

Bilan du service ordures ménagères 2006

Dépenses

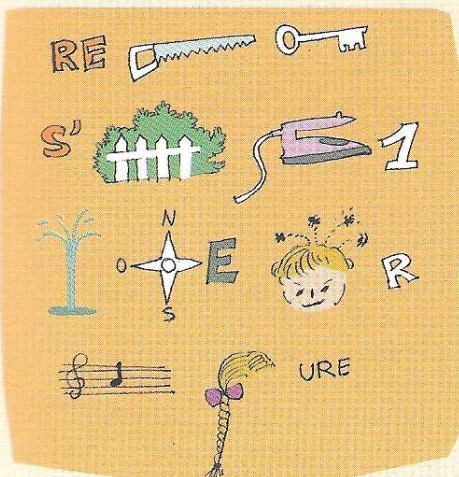


Recettes



A vous de jouer !

Rébus



Solution : Recycler, c'est faire un geste pour la nature.

Tri sélectif dans nos communes

(comparatif 2005/2006)

PLASTIQUE

10 kg par habitant

+ 12% 😊

PAPIER - CARTON

18 kg par habitant

+ 70% 😊

ACIER

5 kg par habitant

- 3% 😞

ALUMINIUM

0,12 kg par habitant

+ 20% 😊

JOURNAUX - MAGAZINES

20 kg par habitant

- 5% 😞

VERRE

56 kg par habitant

+ 4% 😊



Vos efforts récompensés

Avec les emballages collectés dans nos communes, on peut fabriquer par exemple :



158 tonnes de plastique triées

3 081 000 pulls polaires



73 tonnes d'acier triées

2 409 machines à laver



2 tonnes d'aluminium triées

530 vélos



288 tonnes de carton, briques triées

681 984 emballages en carton ondulé



885 tonnes de verre triées

2 522 250 bouteilles en verre (75 cl)



tri-mag

Bulletin d'information du tri sélectif de la CCCA :

Z1 - 4 rue des Surcens - 60350 Attichy
 Tél : 03 44 42 72 25 - Fax : 03 44 42 72 26
 E-mail : contact@comcca.com
 www.comcca.net

Comité de rédaction :

Geneviève ONASCH - Laurence JAKUBOWSKI
 Sylvia MALINOWSKI

Conception et réalisation :

L'Agence MP
 RCS Compiègne B 331 944 512
 Tél . 03 44 86 26 60



ADEME



Imprimé sur papier recyclé