

...informations communales...

ERRATUM CHRONIQUE

Quelques erreurs ou omissions, se sont glissées dans la chronique 2008, nous présentons nos excuses aux intéressés.

RUBRIQUE ARTISTE PEINTRE :
Victor VALENTE
21 ter chemin de la Croix blanche
Tél. : 03 44 75 42 54
Mél : vittorevalente@free.fr
Site www.victor-valente.com

RUBRIQUE ENTREPRENEUR :
Olivier QUERIC
Conseil en gestion
de patrimoine indépendant
06 62 72 05 10.

HORAIRE DES CARS
Ils sont disponibles sur le site :
<http://www.tracy-le-mont.org>
et sur les panneaux d'affichage municipaux.

CARTE NATIONALE D'IDENTITÉ

La délivrance de la carte nationale d'identité française est en principe gratuite.

Toutefois, le renouvellement de celle-ci, quel qu'en soit le motif (renouvellement, modification...) est soumis à un droit de timbre de 25 €, lorsque la précédente carte n'est pas présentée.

Les analyses d'eau sont consultables en mairie et sur le site :
<http://www.tracy-le-mont.org>

VOYAGE DES ANCIENS

La municipalité invite nos anciens de + de 65 ans à un voyage, le mercredi 13 mai 2009. De plus amples informations vous seront données ultérieurement.

Les inscriptions se feront avant le 31 avril à la mairie aux heures habituelles d'ouverture.

Une participation de 15 euros par personnes vous sera demandée.

Harcèlement commercial téléphonique

Un certain nombre d'habitants sont régulièrement importunés par des appels téléphoniques commerciaux se réclamant de la commune. Sachez qu'en aucun cas la commune ne donne son accord à des représentants pour vanter leurs produits. Prudence donc, face à ces offres mensongères.

Parcours du cœur

Venez prendre soin de votre santé le **samedi 28 mars** à partir de **14h00** à la fondation **Léopold BELLAN**.

Organisée par la commune, l'ACROL et la fondation Léopold Bellan, cette première édition des « parcours du cœur » à Tracy-le-Mont, outre de nombreuses animations sur le thème du cœur et de la santé, vous permettra de participer à une **marche de cinq kilomètres, une course de dix kilomètres et un parcours d'initiation à la course d'orientation**. Départ des épreuves à **15h00**.

Croix de guerre

La commune remercie ceux et celles qui lui ont donné des informations sur la croix de guerre. Celle-ci a été attribuée à la commune de Tracy-le-Mont le 18 septembre 1921 lors de la cérémonie d'inauguration du monument aux morts, la palme qui se trouve sur celui-ci symbolise cette décoration.

Mais où se trouve la médaille originelle? Nul ne le sait!



Passeport biométrique

Vous devez dorénavant déposer vos demandes de passeports en mairie d'Attichy ou en mairie de Ribécourt. À **ATTICHY le vendredi de 14h00 à 18h00** et à **RIBÉCOURT les lundis, mercredis et vendredis de 9h00 à 11h30 et de 14h00 à 17h00**.

Une nouvelle entreprise à Tracy-le-Mont

Bienvenue à M. Thomas LETOMBE qui installe dans notre village, une petite entreprise de charpente et menuiserie. Vous pouvez dès maintenant le contacter.

M. Thomas LETOMBE, 5, rue Pillet-Will – 60170 Tracy-le-Mont. Tél. : **06 16 94 73 05**

Rue du 8 mai ou rue du 8 mai 1945

Monsieur Francis Thoquenne, habitant de la rue du 8 mai nous a posé une colle... dont voici l'exposé épistolaire.

« La lecture de la « Chronique Municipale 2008 » fait apparaître une inexactitude quant à l'appellation de la rue du 8 mai. Sur le plan de la commune (p. 10) et sur l'index des rues (p. 11), il est fait référence à la signature de l'armistice de 1945. Cette précision n'a pas été initialement mentionnée lors du « baptême » de cette rue. En témoignent les adresses de Simon Racine (p. 36) et M. Sawezyn (p. 60) mais surtout les deux panneaux émaillés bleus fichés dans les trottoirs aux deux extrémités de cette rue.

Le nom de la rue aurait-il été modifié depuis sa création ?

Quoi qu'il en soit, il serait souhaitable que définitivement soit adoptée l'une des deux mentions sans laisser place au doute.

Pour information, l'annuaire de La Poste spécifie rue du 8 mai 1945.

Petite anecdote, ma fille, née un 8 mai, prétend que cette rue est la sienne.

Allez savoir... !!! »

Jocelyne Lefèvre a fouillé consciencieusement les archives de la mairie et a trouvé une délibération en date du 2 mai 1975 décidant en ces termes :

Dénomination de la rue du lotissement « la terre dure », celle-ci portera le nom de « rue du 8 mai ». Dont acte.

Monsieur Thoquenne, votre fille peut donc légitimement considérer que cette rue est – un peu – la sienne !.

...le portrait... L'usine CNH de Tracy-le-Mont

L'usine CNH de Tracy-le-Mont est le premier employeur de la commune.

Même si la crise touche ce modèle de haute technologie comme tout le secteur industriel, entraînant une baisse de production et du chômage partiel pour ses salariés, le savoir-faire de l'entreprise et de son personnel mérite que nous lui consacrons ce premier « portrait » de 2009.

À propos de CNH

Le groupe CNH est spécialisé dans le développement, la fabrication et la vente d'équipements agricoles et de travaux publics. CNH est le prolongement de l'ensemble des marques qui ont été déterminantes pour l'histoire du machinisme agricole (Braud, Ford, IH, entres autres) et du matériel de travaux publics (Case, Kobelco, Poclain, Sumitomo en sont des exemples).

Le groupe CNH est né en 1999 de la fusion de CASE et de NEW HOLLAND. Leader reconnu dans les secteurs du matériel agricole et du matériel de travaux publics son activité mondiale est organisée en réseaux de distribution et en structures commerciales distinctes en fonction des marques. Son siège social est basé aux USA mais CNH dispose d'un réseau de plus de 11 000 concessionnaires et de distributeurs dans plus de 160 pays.

CNH est présent sur 5 sites en France, le siège social basé à Etampe, 3 sites de production dont Tracy et un dépôt de pièces détachées au Plessis Belleville.

Métiers et Produits

L'usine comprend des ateliers de fabrication de vérins hydrauliques, des ateliers d'assemblages et de peintures ainsi que des bâtiments administratifs.

De la conception à la fabrication de vérins-hydrauliques pour des engins de chantiers (chargeuses pelleteuses et chargeuses sur pneus) commercialisés sous les marques CASE et NEW HOLLAND.

La caractéristique de l'usine de Tracy est d'offrir à sa clientèle une grande maîtrise de technologie dans le domaine de l'hydraulique moyenne pression ainsi que ses performances en procédés spéciaux (usinage-galetage, soudure friction, sous flux) qui assurent une grande qualité à ses clients au sein du Groupe.



Historique de Tracy

En 1956, à Aulnay-sous-Bois, une usine se spécialise dans la fabrication de vérins hydrauliques sous l'enseigne PERRYDRO. En 1962 l'usine s'installe à Tracy-le-Mont dans les locaux d'une ancienne broserie.

En 1972 l'enseigne PERRYDRO est rachetée par POCLAIN. En 1986 l'usine de Tracy produit aussi des joints tournants de pelles hydrauliques. En 1992 après le rachat de POCLAIN par CASE l'usine ajoute à sa

fabrication des vérins de chargeuses pour les nouveaux clients des Etats Unis. Depuis novembre 1999 l'usine de Tracy fait partie du groupe CNH.



L'AVIS DE TRACY



BULLETIN MUNICIPAL DE TRACY-LE-MONT ■ FÉVRIER 2009 ■ N° 4

Le mot du maire et des adjoints

LA CRISE, LES FINANCES LOCALES, LES RESTRUCTURATIONS ET L'HIVER....

Un hiver certes plus « normal » que ses prédécesseurs mais bien rude et bien gris tout de même, une crise financière mondiale qui commence à faire sentir ses effets jusqu'au fond de nos campagnes, une suppression de la taxe professionnelle, une réduction des aides du Conseil général, de nombreuses incertitudes quand au sort des départements, de certaines régions et même des syndicats de communes, voilà quelques-unes des diverses couches d'un gâteau au goût de plus en plus amer, en particulier pour nous, collectivités locales.

Comment, en effet, maintenir un cap alors que nos ressources s'amenuisent sans cesse et que nos responsabilités, elles, s'accroissent du fait du désengagement progressif de l'État. Aujourd'hui, en effet, qui peut nous garantir que nous percevrons encore l'an prochain les quelques 170 000 euros que représente la taxe professionnelle, ressource essentielle pour Tracy-le-Mont ?

Comment, alors, monter des projets à long terme, concevoir des budgets solides, si ces fondamentaux sont incertains ?

Ne soyons toutefois pas trop pessimistes, l'évolution rapide de notre société, de notre environnement, exigeaient sans doute des réformes dont il faut souhaiter qu'elles se feront dans l'espérance plutôt que dans la douleur.

Votre conseil municipal, conscient de ces nécessités, et des choix que celle-ci implique, a mis en place des mesures qui, nous en sommes convaincus, permettront de franchir ces étapes sans trop de heurts.

Notre budget 2009 sera fait avec la rigueur nécessaire à maintenir notre capacité d'investissement intacte, tout en évitant une augmentation de l'imposition. Cette mesure, couplée à la réduction de notre endettement devrait nous donner les moyens de mettre en place petit à petit notre programme.

L'hiver a repris vigueur à la chandeleur avec un deuxième épisode neigeux, nous remercions M. ZELKO pour sa promptitude à agir dans nos rues. Nous avons, cet hiver, épandu plus de six tonnes de sel dans Tracy avec une efficacité moins satisfaisante lorsque les températures descendent en dessous de -10° comme lors du premier épisode hivernal.

Allez le printemps viendra bientôt, déjà les jours rallongent et nous avons tous capacité à réagir et à réussir un avenir moins certain qu'il y a un an.

Nous parlerons de tout cela le vendredi 13 mars à 20h30, salle Victor de l'Aigle où l'équipe municipale présentera le bilan d'une année de gestion et tracera les perspectives de 2009.

VENEZ NOMBREUX NOUS RENCONTRER ET DIALOGUER AVEC NOUS.

Inscription à l'école maternelle

Rentrée scolaire 2009/2010

L'inscription des enfants nés en 2004, 2005, 2006 et avant août 2007 aura lieu du 12 mars au 9 avril à l'école maternelle du Val-Mont sur rendez-vous.

Contactez M^{me} Wauquier au **03 44 75 31 65**.

L'admission se fait selon la date de naissance et en fonction des places disponibles.

SE MUNIR :

- D'un certificat d'inscription délivré par la mairie du domicile.
- Du carnet de santé afin d'attester que l'enfant a subi les vaccinations obligatoires.
- Du livret de famille.
- D'un certificat médical d'aptitude à la scolarité délivré par un médecin (si l'enfant n'a jamais été scolarisé).
- D'un certificat de radiation si l'enfant a déjà été scolarisé dans une autre école

L'inscription à l'école maternelle implique une fréquentation régulière.



HORAIRES D'OUVERTURE DE LA MAIRIE.

**Lundis, mardis, jeudis
et vendredis de 14h à 17h.**

**Mardis et samedis matin
de 9h à midi.**

Le maire et ses adjoints reçoivent
uniquement sur rendez-vous au

03 44 75 23 05

D'autres informations sur

<http://www.tracy-le-mont.org>



...informations communales...

CONCORDIA est une association loi 1901, née en 1950 suite à la seconde guerre mondiale d'une volonté de jeunes anglais, allemands et français de faire renaître les valeurs de tolérance, de paix à travers un chantier international de bénévoles ; elle fête cette année ses 58 ans ! Depuis sa naissance, CONCORDIA a gardé la même sensibilité, en faisant se rencontrer des jeunes de plus de 60 pays différents. Aujourd'hui en France, outre son siège national à Paris, CONCORDIA est représentée en région par sept délégations : Aquitaine, Auvergne, Île-de-France, Picardie/Nord-Pas de Calais, Normandie/Maine, Sud/Sud-Ouest et Rhône-Alpes. CONCORDIA est gérée par un Conseil d'administration composé en majorité de jeunes bénévoles. C'est aussi 1 800 adhérents, plus de 28 permanents salariés, 200 animateurs. Pour en savoir plus : <http://www.concordia-association.org/pages/association/>

Bulletin municipal de Tracy-le-Mont
1 rue de l'Église 60170 Tracy-le-Mont
Directeur de la publication : **Jacques-André BOQUET**
Rédaction : **Commission information**
Réalisation : **Alfredo FIALE**
Imprimé à 750 exemplaires par **ACFM (Margny)**.

Concordia à Tracy : des jeunes au secours du patrimoine

Vous habitez Tracy ou ses environs, vous avez plus de 16 ans et vous souhaitez participer à une activité intéressante, utile et enrichissante sur le plan des rapports humains ? Pendant les prochaines vacances d'été la municipalité vous propose d'aider à la restauration de la fontaine Saint-Brice. Ce témoin du passé de notre commune, ainsi que ses abords, ont en effet besoin de retrouver un aspect plus attractif pour les habitants et tous les promeneurs qui empruntent fréquemment ces chemins.



C'est avec l'aide de l'association CONCORDIA (voir encadré) que se met en place ce projet, celle-ci assurant l'encadrement du groupe et la direction du chantier.

Pendant trois semaines, courant août 2009, des jeunes (plus de 18 ans, garçons et filles, étrangers pour la plupart) viendront s'initier à notre langue, prêter la main pour retaper notre lavoir, et découvrir la vie de notre village.

Quelques places sont disponibles pour vous associer à cette œuvre bénévole, aller à la rencontre d'autres cultures et vous familiariser avec différentes techniques manuelles. Pour tout renseignement, adresser à la mairie une demande manuscrite et motivée.

Liste des marchés conclus en 2008

Conformément à l'arrêté du 8 décembre 2006, article 133 du code des marchés publics

MARCHÉ DE TRAVAUX	OBJET	NOM ATTRIBUTAIRE	ACCEPTÉ LE
de 4 000 € HT à 19 999,99 € HT	Menuiserie et peintures porte de l'église	HILAIRE Patrice LA RABOTTE	06/02/2008
MARCHÉ DE SERVICES			
de 20 000 € HT à 49 999,99 € HT	Aménagement de voirie, rue du Camp d'Ouette	EIFFAGE	08/03/2008
MARCHÉ DE TRAVAUX (SYNDICAT SCOLAIRE TRACY-LE-MONT/TRACY-LE-VAL)			
de 4 000 € HT à 19 999,99 € HT	Réfection des peintures du grand logement	BOISSET	16/09/2008
MARCHÉ DE FOURNITURES			
de 4 000 HT à 19 999.99 HT	Dépose et repose du portail et clôture rue d'Hangest	GRILLAGE DE PIERREFONDS	07/11/2008
	Clotûre Parc de jeux Place Loonen	GRILLAGE DE PIERREFONDS	30/10/2008
	Illuminations de Noël	URANUS	25/11/2008
	Barrières	ECHO TECHNIQUE	12/08/2008

...informations communales...

BIBLIOTHÈQUE MUNICIPALE

Centre socio-culturel
Victor de l'Aigle

Tél. : 03 44 75 23 15

Courriel :
bibliotracylemont@wanadoo.fr

OUVERTURE AU PUBLIC

Lundi : 14h à 16h

Mercredi : 10h à 12h/14 h à 18 h

Samedi : de 10h à 12h/14h à 16h

Bibliothèque municipale

Bonjour Printemps 2009

Voici une nouvelle année qui commence. Et la bibliothèque de Tracy a décidé de l'accueillir avec **Le Printemps des poètes** dont le thème est la nature.

Petits, grands peuvent y participer. Ce n'est pas compliqué !

Il suffit d'écrire : (les grands peuvent aider les petits bien sûr !) 2 ou 3 phrases, une comptine, une poésie, un texte qui vous touche ou en slam pourquoi pas, comme vous le désirez. L'essentiel est de le mettre sur une feuille décorée ou non, et de nous ramener votre œuvre où elle sera accrochée à un arbre ou sur nos murs pour que tous puissent les lire. Une lecture publique sera faite à cette occasion.

SOYEZ NOMBREUX À PARTICIPER C'EST LE PREMIER MOT QUI COÛTE.

Comité de lecture

Nous y sommes ! Premier rendez-vous le **mercredi 11 mars à 18h30.**

Pour tous renseignements, vous pouvez contacter Valérie, Annie et Denise au téléphone ou par courriel.

Dans l'attente de vous recevoir prochainement à la bibliothèque, nous vous souhaitons de bonnes lectures.

...vie associative...

« LES 3T » (TOUT TRACY TRIÉ)

C'est bien vrai : contrairement à ce que pensaient certains élus autrefois, les français sont capables de trier leurs déchets et de le faire très bien. Les traçotins, en tout cas, le prouvent un peu plus chaque jour. À voir les quantités de capsules plastiques ainsi que les bouchons de liège apportés à la bibliothèque, on ne peut en douter.

SOURIEZ... LE PETIT OISEAU VA SORTIR

Associations, prenez des photos des manifestations que vous organisez, cela nous permettra d'égayer le bulletin municipal et elles pourront aussi servir pour la prochaine chronique.

<http://www.tracy-le-mont.org>

ACST

Nous organiserons le 24 mai 2009 la brocante de printemps.

Cette année, elle aura lieu dans la cour de l'école

Jean Couvert de 7h à 19h au tarif de 3,50 euros le mètre linéaire.

Fournir la liste des objets à vendre et la photocopie de votre carte d'identité.

Les inscriptions se feront à la mairie aux heures habituelles d'ouverture jusqu'au mardi 20 mai.

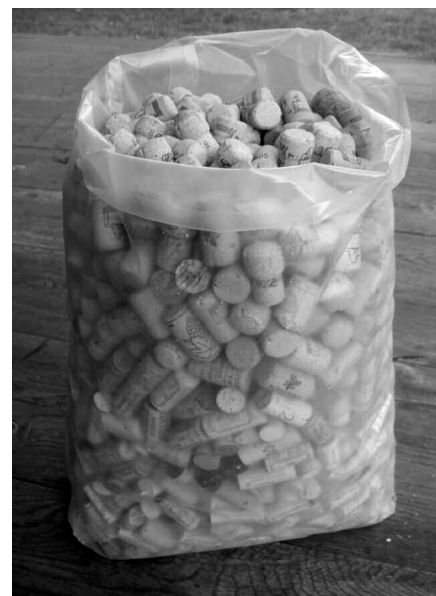
Aujourd'hui Tracy Environnement vous propose de franchir un nouveau cap. Sur notre demande la municipalité a conclu un accord avec la société Corepiles, spécialisée dans la collecte et le recyclage des piles usagées. Dans quelques jours vous trouverez à la mairie, et à la bibliothèque des conteneurs destinés à recueillir piles, petites batteries et accus. De même une Opération Cartouches (imprimantes, photocopieurs, etc.) devrait permettre de récupérer ces matériels qui, s'ils sont jetés à la poubelle, constituent un risque pour l'environnement alors qu'ils peuvent être réutilisés dans le cadre d'une filière spécialisée. C'est la société LVL, basée en Loire-Atlantique, qui organise cette récupération, dont une partie des bénéfices est reversée à la **fédération des maladies orphelines**. Recycler ses cartouches c'est ainsi faire un geste écologique, économique et solidaire !

ACROL

L'association des cardiaques réadaptés d'Ollencourt organisera son assemblée de printemps le **4 avril 2009** salle Victor de l'Aigle de Tracy-le-Mont. Nous aurons le plaisir d'y accueillir le docteur NOURY cardiologue au Centre de réadaptation cardiaque Léopold BELLAN. Le débat se portera sur l'apnée du sommeil et ses risques sur le rythme cardiaque.

Après le débat, nous aurons le plaisir de nous retrouver autour d'une bonne table, ensuite, nous passerons l'après-midi à guincher aux flonflons de l'accordéon du **Duo BELMER**. Je vous rappelle que tous les

NE JETONS PLUS LES PILES ET LES ACCUMULATEURS À LA POUBELLE! RAPPORTONS-LES EN MAIRIE OU À LA BIBLIOTHÈQUE



habitants de Tracy seront les bienvenus. Pour cela, il suffit de prendre contact auprès de notre secrétaire M^{me} ROELANTS au : **03 44 48 90 59.**

Le **28 mars 2009** à partir de **14h00**, l'ACROL, le centre de réadaptation Léopold BELLAN et la mairie de Tracy le Mont organiseront la **Journée du Cœur** avec le concours de la **fédération française de cardiologie**.

Nous comptons sur votre présence. Venez nombreux, nous avons besoin de vous pour soutenir nos actions.

M. Denivelle
Le Président

...vie associative...

TRACES & CIE

cette nouvelle année a débuté sur les chapeaux de roues. Déjà plus de 700 spectateurs sur les deux premiers mois, 2 concerts (Rachel et Tribal Jâze), 1 représentation théâtrale (Décalage immédiat de Éric Blanc), 2 expositions (Annabelle Colibeu et Lola Granel), 1 festival des musiques amplifiées (5 groupes programmés). Et ce n'est pas fini, en mars vous pourrez découvrir :

Le samedi 14 mars, à l'Horloge,
LES NANAS FÊLÉES ET OLIVE EXTRA VIERGE.



Avec une totale mauvaise foi, elles assument, TOUT, absolument TOUT! Elles vous en font voir de toutes les couleurs, enfin, surtout du rose, en évoquant « les 7 péchés capiteux des nanas fêlées (et de leurs lou-lous) », leur tout nouveau cd et spectacle.

3 NANAS + 7 PÉCHÉS = 80 MINUTES DE BONHEUR ROSE... ACIDULÉ!

Le dimanche 15 mars, à l'Horloge,

Hervé HEMME (plasticien)

Ma nouvelle phase de travail, **DIARY 2008**, poursuit une quête égocentrée.

Elle a débuté comme un petit pari, celui de réaliser une image par jour du 1^{er} janvier au 31 décembre 2008.

Rien en somme.

Un clin d'œil aux vanités d'autrefois, comme pour dire « et pourtant, elle tourne »...



Le vendredi 20 mars, à l'Horloge, Arnaud COSSON (One man show).

TOUT EST BON DANS LE COSSON



Loin des répliques faciles, insipides ou graveleuses, ses sketches mettent en scène les travers, les attitudes excessives, les comportements tourmentés et les pointes d'innocence ou de mauvaise foi dont ses personnages font preuve.

Et en avril :

Le vendredi 10 avril, à l'Horloge,
COURIR LES RUES ET LA FANFARE AJP (chanson française).

"DE L'AUTRE CÔTÉ L'HERBE EST VERTE", leur deuxième album propose un univers toujours fidèle au swing cuivré des débuts, mais laisse également une large place aux guitares, à l'accordéon, aux mots. Les quatre chantent leurs chroniques sociales, portraits ou regards poétiques sur le monde.

Le vendredi 17 avril, à l'Horloge,

RIO CALIFA (chanson française).

C'est une histoire de temps. Ce temps que prend le passager, pour, d'une rive à l'autre, rejoindre son continent. **RIO CALIFA** vous propose à travers un répertoire de compositions et de reprises, l'envie de ce voyage, l'envie de respirer un air pour en fredonner finalement sa mélodie propre.

LÉO LAGRANGE COURS INFORMATIQUES

JOURS ET HORAIRES

Lundi, mardi et jeudi
de 14h à 15h30 et de 18h30 à 20h.

TARIFS

Adhésion individuelle

Léo Lagrange : 15 €,

Adhésion familiale : 20 €,

Cotisation cours : 30 €

de janvier à juin 2009.

ACTUELLEMENT TOUS LES COURS
SONT COMPLETS.

TRASSOBOUTCHOU

L'association propose des matinées d'éveil pour les enfants de moins de 6 ans accompagnés d'un parent le troisième samedi de chaque mois (21 mars, 18 avril, 16 mai et 20 juin) de 10h00 à 11h30 dans les locaux de l'accueil périscolaire.

Pour plus de renseignements,
téléphonez au 03 44 83 07 93.

Pour les enfants, c'est l'opportunité de rencontrer d'autres enfants, pour les parents c'est l'opportunité de rencontrer et échanger avec d'autres parents. Emmanuelle sera heureuse de vous accueillir.



Le dimanche
19 avril,
à l'Horloge,
FILDAR, IPNS ET KEYDAN
(plasticiens).

Plus d'infos
sur notre site :

www.traces-et-cie.org

ou au

03 44 75 38 39



INHIBITION,
PLÂTRE ET PEINTURE
DE KEYDAN