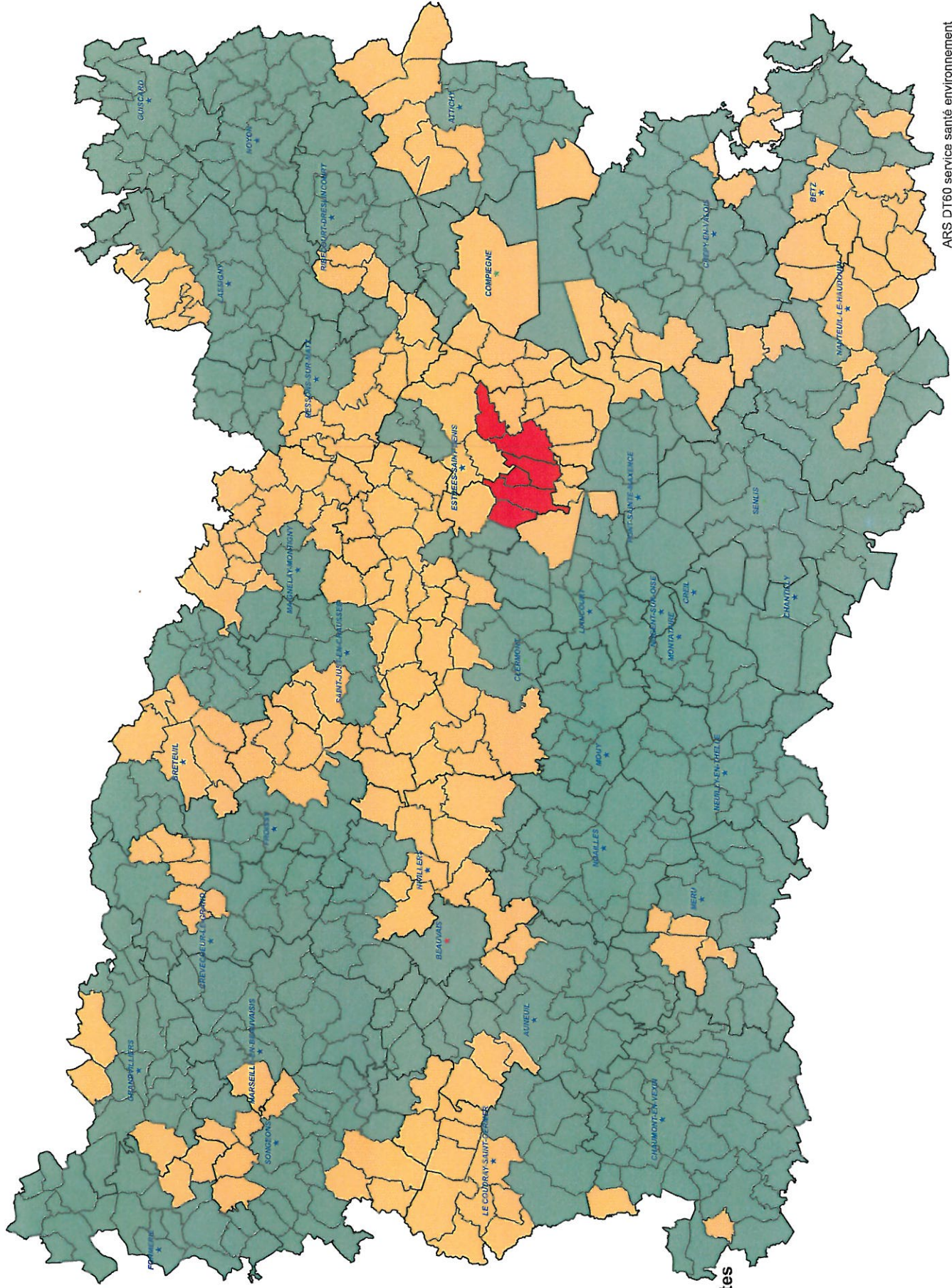


DEPARTEMENT DE L'OISE CONCENTRATION EN PERCHLORATES DANS L'EAU DESTINEE A LA CONSOMMATION HUMAINE



Teneurs en perchlorates

- ★ Chef-lieu de canton
- ★ Préfecture
- ★ Sous-préfecture
- ☐ limites cantonales
- ☐ en cours d'analyse
- ☐ ≤ 4 µg/l
- ☐ 4,1 à 15 µg/l
- ☐ > 15 µg/l