

L'article 161 de la loi modifie l'article L.2224-5 du CGCT, lequel impose au maire de joindre à son rapport annuel sur le prix et la qualité du service public d'eau potable et d'assainissement la note établie chaque année par l'agence de l'eau ou l'office de l'eau sur les redevances figurant sur la facture d'eau des abonnés et sur la réalisation de son programme pluriannuel d'intervention.

Édition 2016  
CHIFFRES 2015

# L'agence de l'eau vous informe



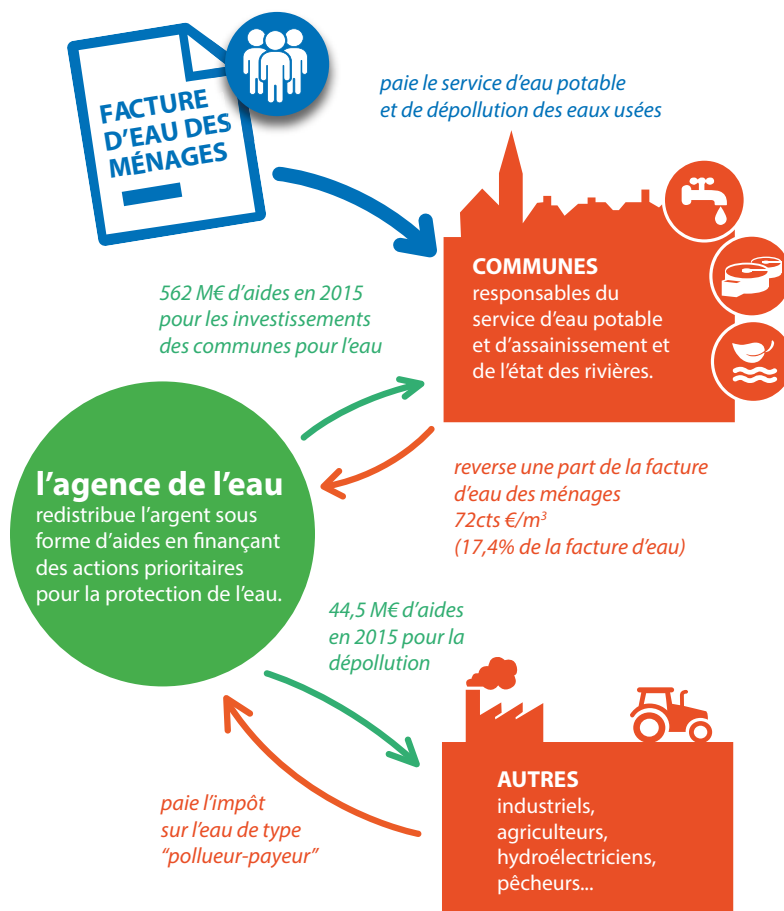
## LE SAVIEZ-VOUS ?

En 2015, le prix moyen de l'eau sur le bassin Seine-Normandie s'élève à 4,18 € TTC/m<sup>3</sup>

La part des redevances perçues par l'agence de l'eau représente en moyenne 20% du montant de la facture d'eau

Les autres composantes de la facture d'eau sont :

- la facturation du service de distribution de l'eau potable (abonnement, consommation)
- la facturation du service de collecte et de traitement des eaux usées
- la contribution aux autres organismes publics (VNF)
- la TVA



## POURQUOI DES REDEVANCES ?

Les redevances des agences de l'eau sont des recettes fiscales environnementales perçues auprès de ceux qui utilisent l'eau et qui en altèrent la qualité et la disponibilité (consommateurs, activités économiques).

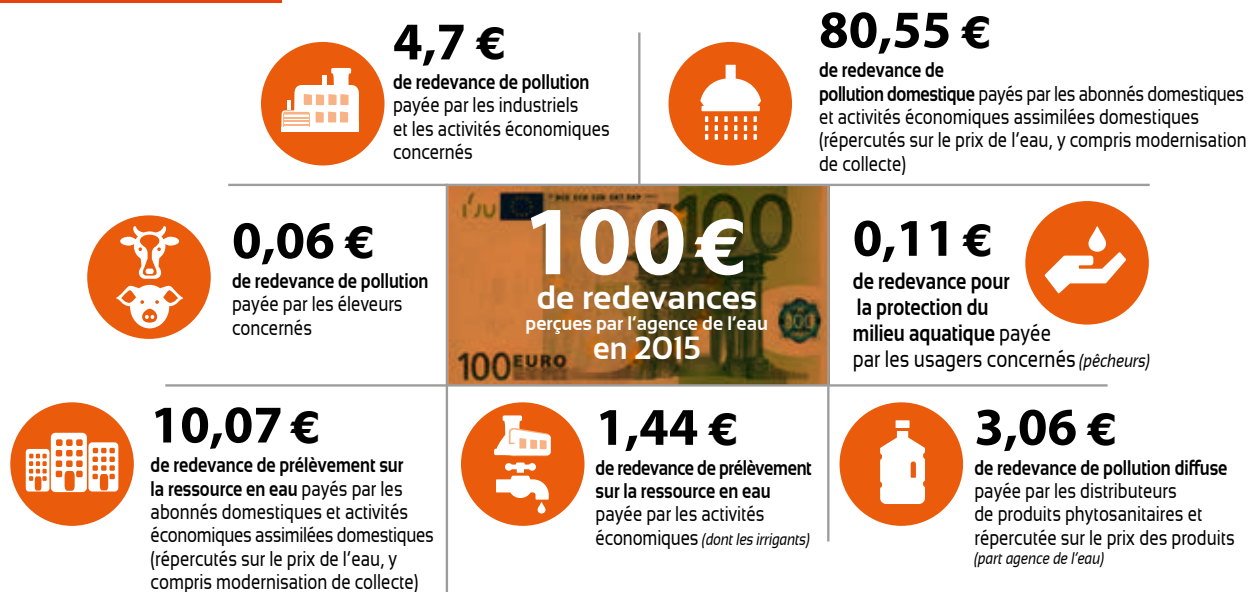
Les agences de l'eau redistribuent cet argent collecté sous forme d'aides pour mettre aux normes les stations d'épuration, fiabiliser les réseaux d'eau potable, économiser l'eau, protéger les captages d'eau potable des pollutions, améliorer le fonctionnement naturel des rivières...

Chaque habitant contribue ainsi individuellement à ces actions au service de l'intérêt commun et de la préservation de l'environnement et du cadre de vie, au travers du prix de l'eau.

# COMBIEN COÛTENT LES REDEVANCES 2015 ?

L'impact des redevances de l'agence de l'eau est en moyenne, de l'ordre de 20% du prix du m<sup>3</sup> d'eau sur l'ensemble du bassin.

**En 2015, le montant global des redevances (tous usages de l'eau confondus) perçues par l'agence de l'eau s'est élevé à 792 millions d'euros dont 637 millions en provenance de la facture d'eau.**

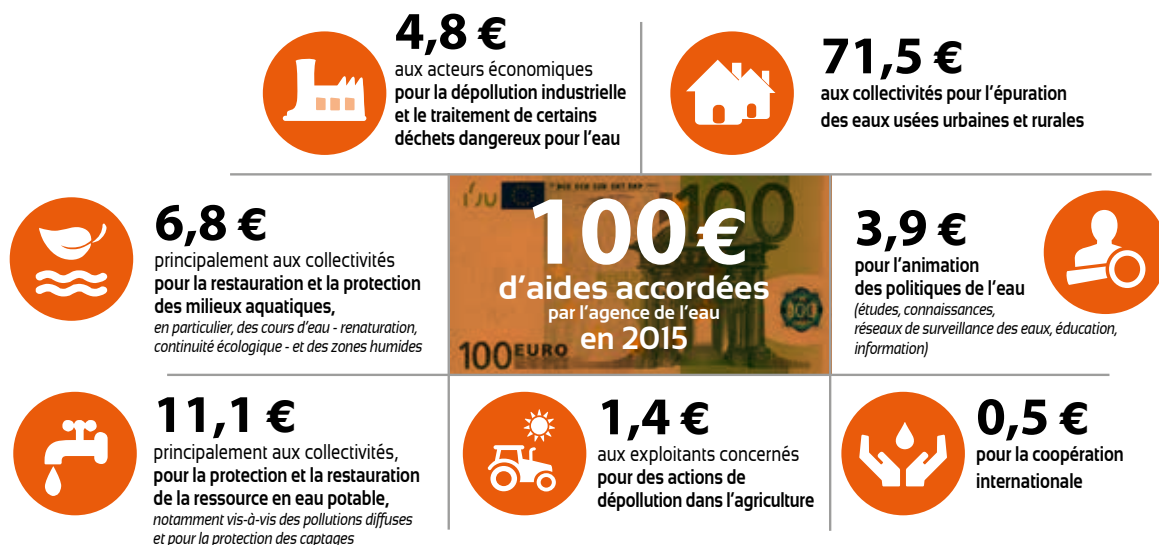


## recettes / redevances

**Qui paie quoi à l'agence de l'eau pour 100 € de redevances en 2015 ?**  
(valeurs résultant d'un pourcentage pour 100 €)

## A QUOI SERVENT LES REDEVANCES ?

Grâce à ces redevances, les agences de l'eau apportent des concours financiers (subventions, prêts) aux personnes publiques (collectivités territoriales...) ou privées (acteurs industriels, agricoles, associatifs...) qui réalisent des actions ou projets d'intérêt commun au bassin ayant pour finalité la gestion équilibrée des ressources en eau. Ces aides réduisent d'autant l'impact des investissements des collectivités, en particulier, sur le prix de l'eau.



## interventions / aides

**Comment se répartissent les aides pour la protection des ressources en eau pour 100 € d'aides en 2015 ?**  
(valeurs résultant d'un pourcentage pour 100 €)

# EXEMPLES D' ACTIONS AIDÉES PAR L'AGENCE DE L'EAU SEINE-NORMANDIE (chiffres 2015)

## DÉPOLLUER LES EAUX

En 2015, l'Agence est intervenue pour aider 346,7 M€ d'investissements sur les stations d'épuration auxquels s'ajoutent 12,1 M€ au titre des études. Il n'y a plus de station sur le bassin Seine Normandie citée dans un contentieux européen, « Eaux Résiduaire Urbaines » et seules deux stations identifiées non conformes dans les listes établies au niveau national par le ministère de l'Environnement restent à mettre en service.

## POUR PRÉSERVER LES RESSOURCES EN EAU POTABLE

- 579 captages concernés par une démarche de protection
- 19 990 hectares de surface agricole utile faisant l'objet de mesures agro-environnementales, dont 3 865 hectares en agriculture biologique

## POUR RESTAURER ET PROTÉGER LES MILIEUX AQUATIQUES ET HUMIDES, LA BIODIVERSITÉ, LA QUALITÉ DE L'EAU ET LA GESTION DES EFFETS CLIMATIQUES

- 648 kilomètres de cours d'eau restaurés ou entretenus
- 1 866 hectares de surfaces de zones humides protégées, dont 266 hectares au titre de l'acquisition
- 182 ouvrages où la continuité écologique est restaurée par les ouvrages rendus franchissables par les poissons
- 38 % de la surface du bassin couverte par une démarche SAGE (schéma d'aménagement et de gestion des eaux)

## POUR LA LUTTE CONTRE LES POLLUTIONS DIFFUSES ET TOXIQUES

- 96 collectivités aidées pour acquérir du matériel de désherbage alternatif



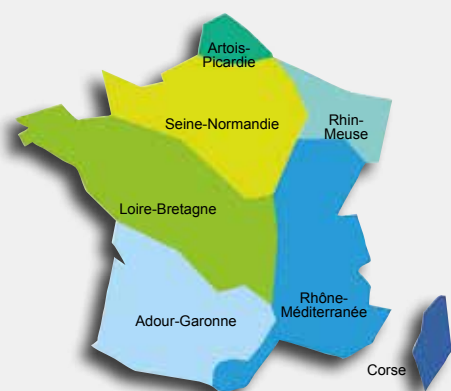
- 140 opérations de réduction des rejets de produits toxiques concernant les activités industrielles et commerciales

## POUR LA GESTION SOLIDAIRE DES EAUX

- 11 pays bénéficiaires de dix huit opérations engagées dans les pays en développement
- 45,3 M€ versés à la solidarité urbain/rural, bénéficiant spécifiquement aux communes rurales

## POUR LA PROTECTION DU LITTORAL

- 97 % de lieux de baignade couverts par un profil de vulnérabilité et les 3 % restants, couverts par une étude en cours, seront finalisés courant 2016



Les 7 bassins hydrographiques métropolitains

Pour reconquérir le bon état des eaux demandé par la directive cadre sur l'eau, les agences de l'eau recherchent la meilleure efficacité environnementale,

- en privilégiant l'action préventive,
- en aidant les projets les plus efficaces pour les milieux aquatiques,
- en mobilisant les acteurs et en facilitant la cohérence des actions sur les territoires de l'eau,
- en travaillant en complémentarité avec l'action réglementaire et la police de l'eau, en particulier dans la mise en œuvre des objectifs des schémas directeurs d'aménagement et de gestion des eaux (SDAGE).

Les six agences de l'eau françaises sont des établissements publics du ministère chargé du développement durable. Elles regroupent 1 700 collaborateurs et ont pour missions de contribuer à réduire les pollutions de toutes origines et à protéger les ressources en eau et les milieux aquatiques.

## Le bassin Seine-Normandie



Agence de l'eau Seine-Normandie  
51, rue Salvador Allende  
92027 NANTERRE Cedex

Téléphone : 01 41 20 16 00  
Fax : 01 41 20 16 09  
Courriel : [seinenormandie.communication@aesn.fr](mailto:seinenormandie.communication@aesn.fr)

Suivez l'actualité de l'agence  
de l'eau Seine-Normandie :

[www.eau-seine-normandie.fr](http://www.eau-seine-normandie.fr)   [Dailymotion](#)

## l'agence de l'eau Seine-Normandie

### Du Morvan à la Normandie

Le bassin Seine-Normandie couvre près de 100 000 km<sup>2</sup>, soit 18 % du territoire national métropolitain correspondant au bassin de la Seine, de ses affluents et aux bassins côtiers normands.

Il concerne 8 régions et 28 départements pour tout ou partie, 8 200 communes et 18,3 millions d'habitants.

L'estuaire de la Seine reçoit les rejets de 30 % de la population française et de 25 % de l'industrie nationale.

60 % de l'eau potable provient des nappes souterraines, le reste provenant des fleuves et des rivières.

5 100 captages produisent par an 1 400 millions de m<sup>3</sup> d'eau et 2 700 stations d'épuration traitent les eaux usées de plus de 16,5 millions d'habitants.



## La qualité des rivières sur Smartphone et Tablette

Pour la première fois en France, toutes les données sur la qualité des eaux des rivières peuvent être consultées depuis un smartphone et une tablette sur le terrain.

**NOUVEAUTÉ 2016**

→ **QUELS POISSONS PEUPLENT NOS RIVIÈRES ?**



Téléchargez l'application gratuitement  
Flashez directement le QRCode  
L'application "Qualité des rivières" est disponible gratuitement sur iPhone, iPad et sur les terminaux sous système d'exploitation Android.

  
**LES  
AGENCES  
DE L'EAU**  
ETABLISSEMENTS PUBLICS DU MINISTÈRE  
EN CHARGE DU DÉVELOPPEMENT DURABLE



[www.eau-seine-normandie.fr](http://www.eau-seine-normandie.fr)